

## 国立大学における個別学力試験の解答形式に関する研究（続報）

### 1. 資料の位置づけ

以下の資料は、「国立大学における個別学力試験の解答形式に関する研究 (1), (2)」として日本テスト学会第 14 回大会に発表した研究の続報である。研究発表用の抄録集原稿は、本ホームページの以下の URL に掲載されている。

[http://www.adrec.ihe.tohoku.ac.jp/wp/wp-content/uploads/2016/08/JART2016\\_Miyamoto-1.pdf](http://www.adrec.ihe.tohoku.ac.jp/wp/wp-content/uploads/2016/08/JART2016_Miyamoto-1.pdf)

[http://www.adrec.ihe.tohoku.ac.jp/wp/wp-content/uploads/2016/08/JART2016\\_Shoji-1.pdf](http://www.adrec.ihe.tohoku.ac.jp/wp/wp-content/uploads/2016/08/JART2016_Shoji-1.pdf)

### 2. 分析対象と分類カテゴリー

大学院大学 4 大学を除く全ての国立大学（82 大学）において、平成 27 年度の一般入試（前期日程及び後期日程）個別試験で出題された試験科目の内容について網羅的に調査し、設問の最小単位（枝間）についてその解答形式を分類した。例えば、「小論文」という科目で出題された試験であっても、試験問題の内容によっては「B9」に分類されない場合もある。「総合問題」や「国語」として出題された問題が記述式に該当しないこともある。逆に、「英語」や「世界史」として出題された問題が「B9」に分類されることもある。

記述式の問題についての分類カテゴリーは以下の表 1 に示した通りである。

表 1. 記述式問題の分類カテゴリー

B1	リード文などの該当箇所に穴があり、それを埋める問題
B2	語句、数値、記号、単語など、文を構成しない短い解答を記述する問題
B3	概ね 40 字以下で解答する記述式問題
B4	概ね 40 字超で解答する記述式問題
B5	該当箇所の英文を日本語の文章に置き換える問題で、要約などは含まない
B6	該当箇所の和文を英語の文章に置き換える問題で、要約などは含まない
B7	英語で提示された文章を日本語で要約する問題
B8	和文英訳ではなく、英語で一から文章を組み立てて解答する問題、英文による要約を含む
B9	概ね 100 字程度以上で自分の意見の記述を求められる問題
B10	数式の展開など、数式で解答する記述式問題
B11	図、絵などによる解答を求められる問題

表 2 は、全試験問題を分類し、集計した結果の一覧である。上記の B1～B11 は表 1 の「記述式」欄の「穴埋め式」～「図・絵等」に該当する。

### 3. 大学ごとの分析

図 1.1～図 7.3（及びそれぞれの付表）及び表 3～表 13 は、大学を単位として出題数について集計した結果である。以下、図 1.1～図 7.3 の集計値に含まれる解答形式を示す。

1. 記述式（全体）：「B1」～「B11」の全てが該当
2. 記述式（穴埋め式・短答式を除く）：「B3」～「B11」が該当
3. 記述式（日本語解答＋英語解答）：「B3」～「B9」が該当
4. 記述式（日本語解答）：「B3」「B4」「B5」「B7」「B9」が該当
5. 記述式（日本語解答〔40字超〕）：「B4」「B9」が該当
6. 記述式（英語解答）：「B6」「B8」が該当
7. 記述式（数式解答）：「B10」が該当

### 4. 募集単位ごとの分析

全国立大学の平成 27 年度の一般入試（前期日程及び後期日程）個別試験で課された筆記試験について、学部・学科・専攻等の募集単位（分析対象としては 2,933 単位、学校法人代々木ゼミナール提供資料に基づく）ごとに各教科科目の「必須科目」「選択科目」の指定状況を調査した。さらに、大学ごとの分析で用いたデータを出題された大学の教科科目ごとに集計（例えば、東北大学一般入試前期日程試験「国語」における各解答形式に該当する枝問数）し、指定状況と突き合わせることで実際に受験生が解いた解答科目数の推計値を算出した。その中で、受験者が各解答形式に該当する枝問を 1 問以上解いたと推定される募集単位の募集人員を集計した。

なお、選択問題に関しては、選択科目数に応じて係数をかけて按分した。例えば、「理科は 4 科目のうち一つ選択」となっている場合には、「物理」「化学」「生物」「地学」のそれぞれの出題数に係数 .25 を掛けて積算を行った。

表 14～表 49 の集計値に含まれる解答形式の定義は上記と同じである。表 14～表 31 は募集人員、表 32～表 49 は志願者数について集計した。

なお、参考までに、「国語」「小論文」「総合問題」を課している募集単位ごとの募集人員を集計した結果を表 50, 51 に示す。この二つの表は、これらの試験科目を課しているかどうかをカウントしているため、出された科目の実際の解答形式がどのようになっているかは問われていない。

表 50, 51 の集計方法は平成 28 年 8 月 31 日発表「高大接続改革の進捗状況について」において「別紙 2」として示された「国立大学の二次試験における国語、小論文、総合問題に関する募集人員の概算」の表に対応するものである。対象年度が異なること、同資料が「学部」を単位とした分析であるのに対して本資料が「募集単位」ごとの分析となっていることと、「選択科目」に対する扱いが異なるため、結果的に本資料の方が「国語、小論文、総合問題のいずれも課さない」募集人員の比率がやや大きくなっている。

なお、本資料はあくまで速報値であり、今後、データを精査することで数値が若干変わる可能性があることを付言する。

本資料に対する問い合わせは、本ウェブサイト「お問い合わせ」シートを通じて事務局まで。

表2 平成27(2015)年度国立大学の一般入試における全教科・科目の解答形式の分析結果(速報2016年12月13日版)

試験区分	教科科目	出題大学数		客観式							計	記述式											計	合計
				A1 ○×式	A2 多肢選択式	A3 複数選択式	A4 組み合わせ 式	A5 並べ替え式	A6 その他	B1 穴埋め式		B2 短答式	B3 短文 (40字以下)	B4 長文 (40字超)	B5 英文和訳	B6 和文英訳	B7 英文日本語 要約	B8 英作文	B9 小論文	B10 数式	B11 図・絵等			
前期日程	国語	52	枝間数 %	14 0.7%	199 10.5%	10 0.5%	0 0.0%	2 0.1%	1 0.1%	226 12.0%	1 0.1%	695 36.8%	415 21.9%	542 28.7%	0 0.0%	0 0.0%	0 0.0%	0 0.0%	10 0.5%	0 0.0%	2 0.1%	1665 88.0%	1891 100.0%	
	世界史	17	枝間数 %	0 0.0%	9 1.9%	6 1.3%	3 0.6%	6 1.3%	0 0.0%	24 5.2%	138 29.8%	182 39.3%	15 3.2%	99 21.4%	0 0.0%	0 0.0%	0 0.0%	0 0.0%	4 0.9%	0 0.0%	1 0.2%	439 94.8%	463 100.0%	
	日本史	17	枝間数 %	0 0.0%	11 2.5%	6 1.4%	2 0.5%	3 0.7%	0 0.0%	22 5.0%	125 28.5%	157 35.8%	29 6.6%	103 23.5%	0 0.0%	0 0.0%	0 0.0%	0 0.0%	3 0.7%	0 0.0%	0 0.0%	417 95.0%	439 100.0%	
	地理	14	枝間数 %	1 0.2%	40 9.7%	6 1.5%	26 6.3%	2 0.5%	0 0.0%	75 18.2%	112 27.3%	86 20.9%	15 3.6%	120 29.2%	0 0.0%	0 0.0%	0 0.0%	0 0.0%	0 0.0%	1 0.2%	2 0.5%	336 81.8%	411 100.0%	
	現代社会	2	枝間数 %	0 0.0%	2 5.6%	0 0.0%	0 0.0%	0 0.0%	0 0.0%	2 5.6%	5 13.9%	8 22.2%	0 0.0%	20 55.6%	0 0.0%	0 0.0%	0 0.0%	0 0.0%	0 0.0%	0 0.0%	1 2.8%	34 94.4%	36 100.0%	
	倫理	3	枝間数 %	0 0.0%	2 11.1%	0 0.0%	0 0.0%	0 0.0%	0 0.0%	2 11.1%	2 11.1%	0 0.0%	0 0.0%	14 77.8%	0 0.0%	0 0.0%	0 0.0%	0 0.0%	0 0.0%	0 0.0%	0 0.0%	16 88.9%	18 100.0%	
	政治・経済	3	枝間数 %	0 0.0%	4 9.1%	2 4.5%	0 0.0%	0 0.0%	0 0.0%	6 13.6%	13 29.5%	2 4.5%	0 0.0%	23 52.3%	0 0.0%	0 0.0%	0 0.0%	0 0.0%	0 0.0%	0 0.0%	0 0.0%	38 86.4%	44 100.0%	
	倫理、政治・経済	1	枝間数 %	0 0.0%	0 0.0%	0 0.0%	0 0.0%	0 0.0%	0 0.0%	0 0.0%	0 0.0%	0 0.0%	1 14.3%	6 85.7%	0 0.0%	0 0.0%	0 0.0%	0 0.0%	0 0.0%	0 0.0%	0 0.0%	7 100.0%	7 100.0%	
	数学(文系)	48	枝間数 %	0 0.0%	0 0.0%	0 0.0%	0 0.0%	0 0.0%	0 0.0%	0 0.0%	0 0.0%	0 0.0%	0 0.2%	1 0.0%	0 0.0%	0 0.0%	0 0.0%	0 0.0%	0 0.0%	555 97.2%	15 2.6%	571 100.0%	571 100.0%	
	数学(理系)	69	枝間数 %	0 0.0%	0 0.0%	0 0.0%	0 0.0%	0 0.0%	0 0.0%	0 0.0%	0 0.0%	0 0.0%	0 0.0%	0 0.0%	0 0.0%	0 0.0%	0 0.0%	0 0.0%	0 0.0%	1527 97.8%	35 2.2%	1562 100.0%	1562 100.0%	
	物理	66	枝間数 %	3 0.1%	124 5.6%	3 0.1%	0 0.0%	3 0.1%	0 0.0%	133 6.1%	535 24.4%	605 27.6%	16 0.7%	52 2.4%	0 0.0%	0 0.0%	0 0.0%	0 0.0%	0 0.0%	774 35.2%	81 3.7%	2063 93.9%	2196 100.0%	
	化学	66	枝間数 %	3 0.1%	202 6.1%	66 2.0%	36 1.1%	11 0.3%	0 0.0%	318 9.6%	1061 32.0%	620 18.7%	140 4.2%	169 5.1%	0 0.0%	0 0.0%	0 0.0%	0 0.0%	0 0.0%	968 29.2%	38 1.1%	2996 90.4%	3314 100.0%	
	生物	62	枝間数 %	22 0.7%	199 6.4%	92 3.0%	41 1.3%	11 0.4%	0 0.0%	365 11.8%	1374 44.5%	574 18.6%	200 6.5%	478 15.5%	0 0.0%	0 0.0%	0 0.0%	0 0.0%	0 0.0%	41 1.3%	55 1.8%	2722 88.2%	3087 100.0%	
	地学	26	枝間数 %	0 0.0%	78 7.8%	10 1.0%	6 0.6%	4 0.4%	0 0.0%	98 9.8%	453 45.1%	198 19.7%	48 4.8%	133 13.2%	0 0.0%	0 0.0%	0 0.0%	0 0.0%	1 0.1%	54 5.4%	19 1.9%	906 90.2%	1004 100.0%	
	英語	71	枝間数 %	90 3.7%	940 38.7%	18 0.7%	0 0.0%	71 2.9%	27 1.1%	1146 47.2%	101 4.2%	111 4.6%	136 5.6%	254 10.5%	273 11.2%	134 5.5%	71 2.9%	198 8.2%	4 0.2%	0 0.0%	0 0.0%	1282 52.8%	2428 100.0%	
	英語(リスニング)	10	枝間数 %	0 0.0%	54 43.5%	0 0.0%	0 0.0%	4 3.2%	4 3.2%	62 50.0%	0 0.0%	22 17.7%	22 17.7%	7 5.6%	2 1.6%	2 1.6%	3 2.4%	4 3.2%	0 0.0%	0 0.0%	0 0.0%	62 50.0%	124 100.0%	
	総合問題	7	枝間数 %	0 0.0%	3 0.9%	1 0.3%	2 0.6%	1 0.3%	0 0.0%	7 2.2%	57 17.9%	74 23.3%	24 7.5%	99 31.1%	8 2.5%	0 0.0%	1 0.3%	0 0.0%	6 1.9%	34 10.7%	8 2.5%	311 97.8%	318 100.0%	
	小論文	40	枝間数 %	0 0.0%	6 1.7%	2 0.6%	1 0.3%	1 0.3%	0 0.0%	10 2.8%	10 2.8%	17 4.7%	7 1.9%	30 8.3%	2 0.6%	0 0.0%	0 0.0%	0 0.0%	275 76.2%	0 0.0%	10 2.8%	351 97.2%	361 100.0%	
	その他	6	枝間数 %	22 10.2%	25 11.6%	1 0.5%	0 0.0%	0 0.0%	0 0.0%	48 22.3%	24 11.2%	89 41.4%	6 2.8%	24 11.2%	0 0.0%	0 0.0%	0 0.0%	0 0.0%	5 2.3%	12 5.6%	7 3.3%	167 77.7%	215 100.0%	
	計	80	枝間数 %	155 0.8%	1898 10.3%	223 1.2%	117 0.6%	119 0.6%	32 0.2%	2544 13.8%	4011 21.7%	3440 18.6%	1075 5.8%	2173 11.8%	285 1.5%	136 0.7%	75 0.4%	202 1.1%	308 1.7%	3966 21.5%	274 1.5%	15945 86.2%	18489 100.0%	
後期日程	国語	3	枝間数 %	0 0.0%	4 4.1%	0 0.0%	0 0.0%	0 0.0%	4 4.1%	0 0.0%	41 42.3%	26 26.8%	26 26.8%	0 0.0%	0 0.0%	0 0.0%	0 0.0%	0 0.0%	0 0.0%	0 0.0%	93 95.9%	97 100.0%		
	数学(文系)	5	枝間数 %	0 0.0%	0 0.0%	0 0.0%	0 0.0%	0 0.0%	0 0.0%	0 0.0%	0 0.0%	0 0.0%	0 0.0%	0 0.0%	0 0.0%	0 0.0%	0 0.0%	0 0.0%	45 93.8%	3 6.3%	48 100.0%	48 100.0%		
	数学(理系)	36	枝間数 %	0 0.0%	1 0.2%	0 0.0%	0 0.0%	0 0.0%	1 0.2%	0 0.0%	28 4.6%	1 0.2%	0 0.0%	0 0.0%	0 0.0%	0 0.0%	0 0.0%	0 0.0%	0 0.0%	573 93.6%	9 1.5%	611 99.8%	612 100.0%	
	物理	28	枝間数 %	0 0.0%	40 5.1%	1 0.1%	0 0.0%	0 0.0%	41 5.2%	248 31.4%	205 25.9%	4 0.5%	19 2.4%	0 0.0%	0 0.0%	0 0.0%	0 0.0%	0 0.0%	243 30.7%	31 3.9%	750 94.8%	791 100.0%		
	化学	27	枝間数 %	1 0.1%	52 4.4%	16 1.3%	4 0.3%	1 0.1%	74 6.2%	413 34.6%	195 16.4%	56 4.7%	50 4.2%	0 0.0%	0 0.0%	0 0.0%	0 0.0%	0 0.0%	393 33.0%	11 0.9%	1118 93.8%	1192 100.0%		
	生物	13	枝間数 %	2 0.3%	36 5.6%	18 2.8%	10 1.6%	1 0.2%	67 10.4%	314 48.7%	132 20.5%	29 4.5%	86 13.3%	0 0.0%	0 0.0%	0 0.0%	0 0.0%	0 0.0%	5 0.8%	12 1.9%	578 89.6%	645 100.0%		
	地学	5	枝間数 %	1 0.8%	6 4.6%	4 3.1%	0 0.0%	0 0.0%	11 8.4%	48 36.6%	28 21.4%	7 5.3%	28 21.4%	0 0.0%	0 0.0%	0 0.0%	0 0.0%	0 0.0%	6 4.6%	3 2.3%	120 91.6%	131 100.0%		
	英語	20	枝間数 %	10 2.5%	170 43.0%	0 0.0%	0 0.0%	14 3.5%	4 1.0%	198 50.1%	29 7.3%	6 1.5%	27 6.8%	43 10.9%	44 11.1%	13 3.3%	16 4.1%	15 3.8%	4 1.0%	0 0.0%	0 0.0%	197 49.9%	395 100.0%	
	英語(リスニング)	1	枝間数 %	0 0.0%	0 0.0%	0 0.0%	0 0.0%	0 0.0%	0 0.0%	0 0.0%	0 0.0%	0 0.0%	1 20.0%	4 80.0%	0 0.0%	0 0.0%	0 0.0%	0 0.0%	0 0.0%	0 0.0%	5 100.0%	5 100.0%		
	総合問題	13	枝間数 %	1 0.1%	35 4.6%	3 0.4%	9 1.2%	1 0.1%	49 6.5%	197 26.0%	177 23.4%	31 4.1%	148 19.6%	21 2.8%	3 0.4%	0 0.0%	0 0.0%	6 0.8%	93 12.3%	32 4.2%	708 93.5%	757 100.0%		
	小論文	50	枝間数 %	0 0.0%	9 1.0%	0 0.0%	0 0.0%	2 0.2%	0 0.0%	11 1.3%	50 5.7%	71 8.1%	26 3.0%	109 12.4%	17 1.9%	2 0.2%	5 0.6%	0 0.0%	538 61.3%	43 4.9%	5 0.6%	866 98.7%	877 100.0%	
	その他	3	枝間数 %	0 0.0%	1 3.7%	0 0.0%	0 0.0%	0 0.0%	0 0.0%	1 3.7%	0 0.0%	1 3.7%	1 3.7%	18 66.7%	0 0.0%	0 0.0%	0 0.0%	1 3.7%	5 18.5%	0 0.0%	26 96.3%	27 100.0%		
	計	65	枝間数 %	15 0.3%	354 6.3%	42 0.8%	23 0.4%	19 0.3%	4 0.1%	457 8.2%	1299 23.3%	884 15.9%	209 3.7%	531 9.5%	82 1.5%	18 0.3%	21 0.4%	15 0.3%	549 9.8%	1406 25.2%	106 1.9%	5120 91.8%	5577 100.0%	
	総計	81*	枝間数 %	170 0.7%	2252 9.4%	265 1.1%	140 0.6%	138 0.6%	36 0.1%	3001 12.5%	5310 22.1%	4324 18.0%	1284 5.3%	2704 11.2%	367 1.5%	154 0.6%	96 0.4%	217 0.9%	857 3.6%	5372 22.3%	380 1.6%	21065 87.5%	24066 100.0%	

\*1 大学は個別学力試験を課していない

# 大学ごとの分析

出題数	大学数
480～	4
400～	9
320～	16
240～	20
160～	9
80～	12
1～	11
0	1
合計	82

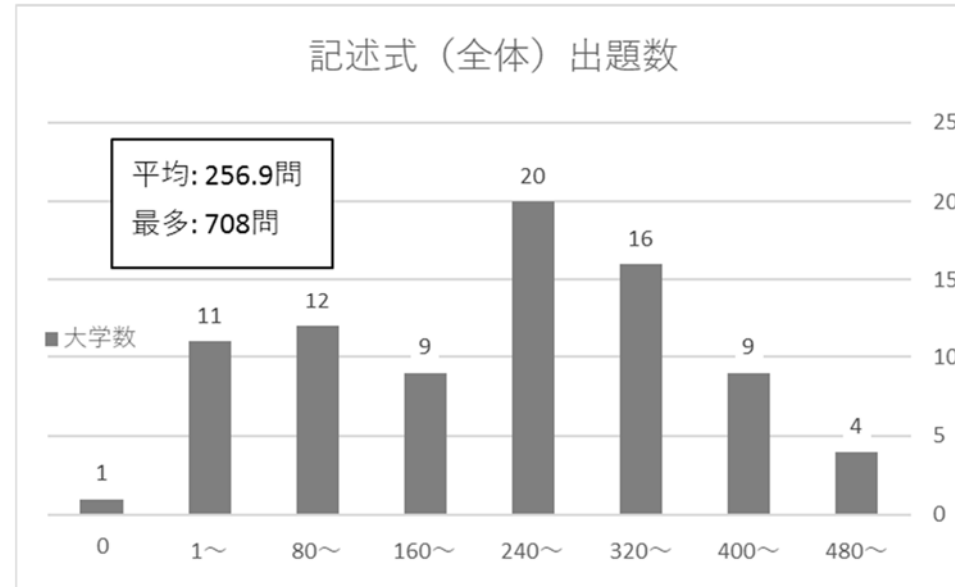


図 1.1. 記述式問題 (全体) 出題数 (「B1」～「B11」の全てが該当)

## 大学ごとの分析

出題数	大学数
480～	1
400～	1
320～	10
240～	18
160～	21
80～	14
1～	15
0	2
合計	82

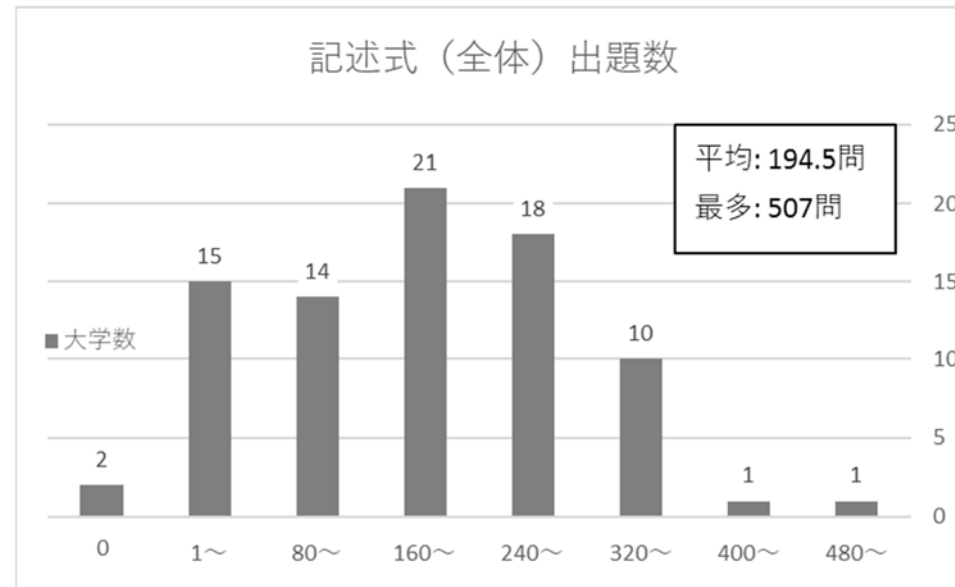


図 1.2. 前期日程における記述式問題（全体）出題数（「B1」～「B11」の全てが該当）

# 大学ごとの分析

出題数	大学数
480～	0
400～	0
320～	1
240～	0
160～	8
80～	18
1～	38
0	10
合計	75

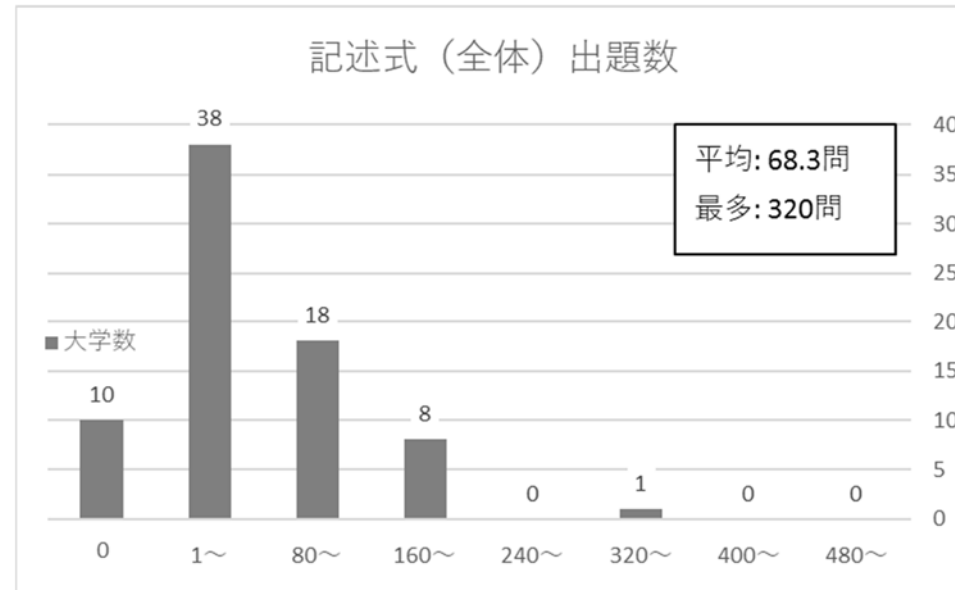


図 1.3. 後期日程における記述式問題（全体）出題数（「B1」～「B11」の全てが該当）

## 大学ごとの分析

出題数	大学数
300～	1
250～	6
200～	10
150～	24
100～	16
50～	11
1～	13
0	1
合計	82

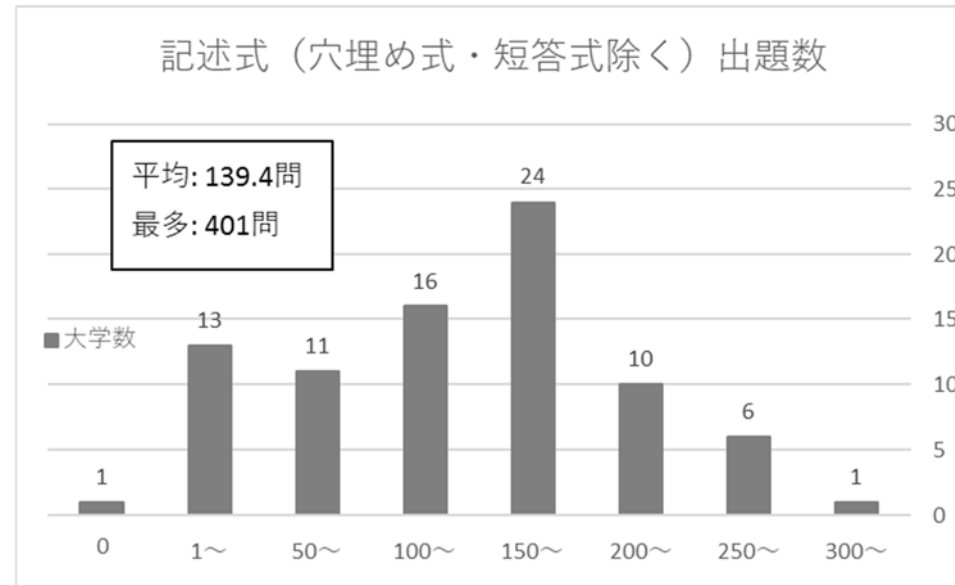


図 2.1. 記述式問題（穴埋め式・短答式を除く）出題数（「B3」～「B11」が該当）

## 大学ごとの分析

出題数	大学数
300～	0
250～	0
200～	3
150～	14
100～	31
50～	16
1～	16
0	2
合計	82

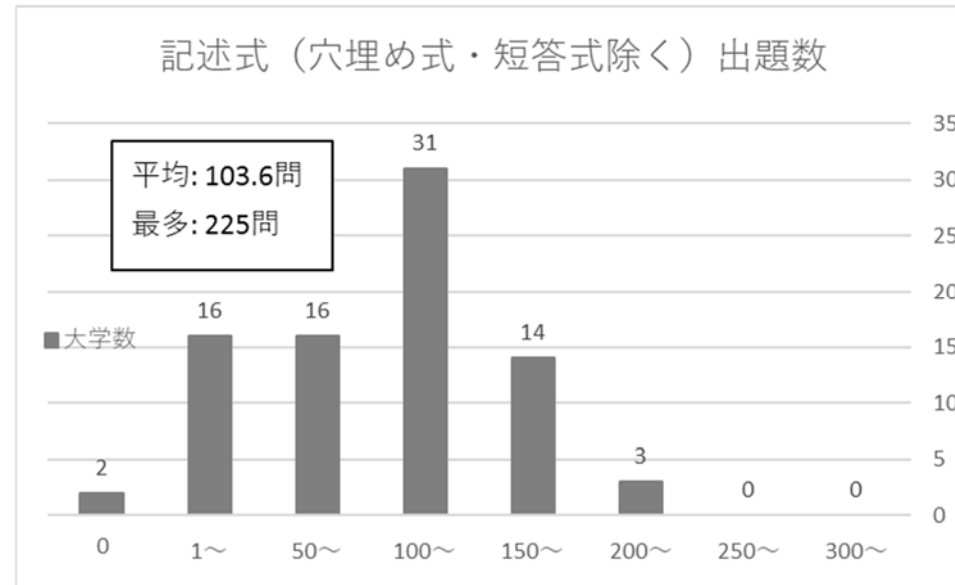


図 2.2. 前期日程における記述式問題（穴埋め式・短答式を除く）出題数（「B3」～「B11」が該当）



## 大学ごとの分析

出題数	大学数
300～	0
250～	0
200～	0
150～	1
100～	3
50～	21
1～	40
0	10
合計	75

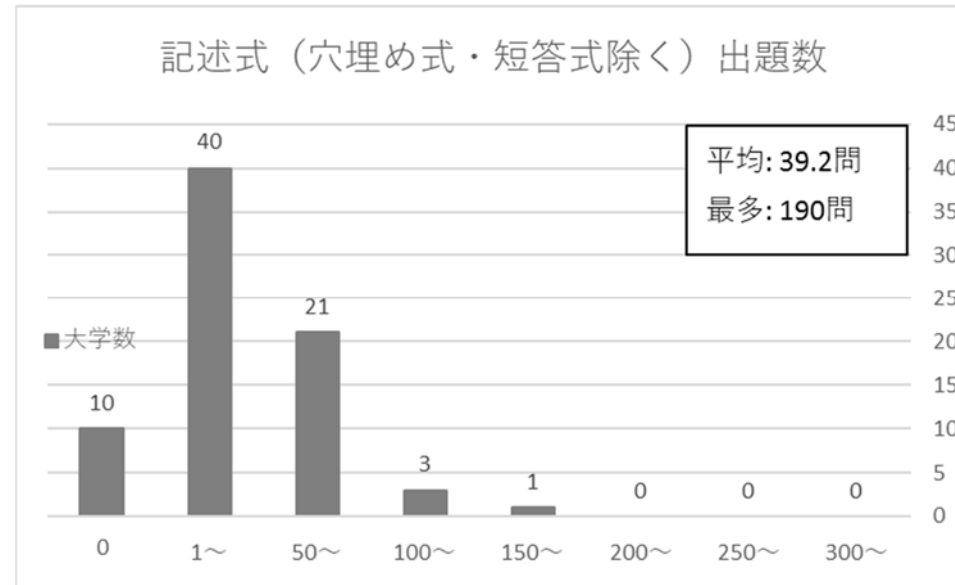


図 2.3. 後期日程における記述式問題（穴埋め式・短答式を除く）出題数（「B3」～「B11」が該当）

# 大学ごとの分析

出題数	大学数
150～	4
125～	5
100～	11
75～	16
50～	17
25～	12
1～	14
0	3
合計	82

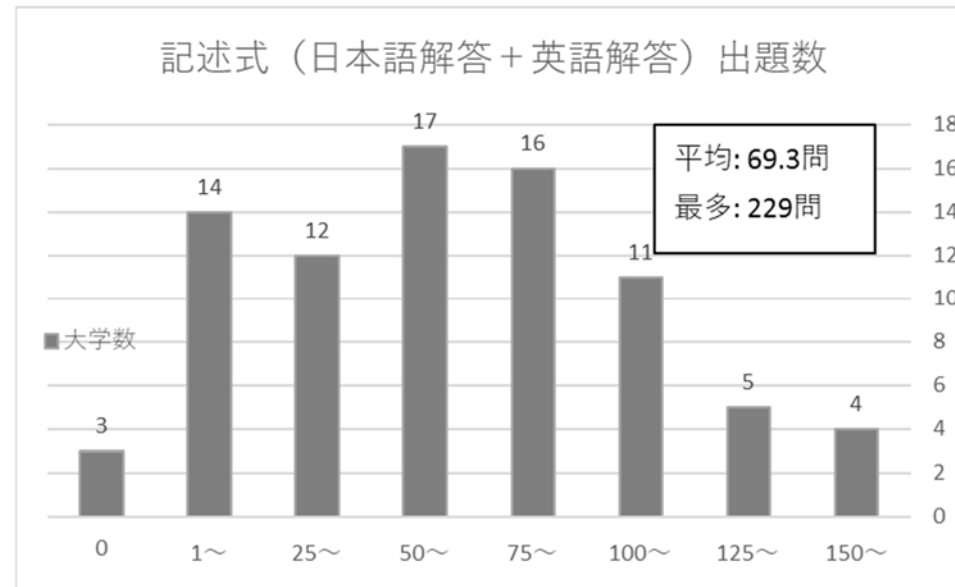


図 3.1. 記述式問題（日本語解答+英語解答）出題数（「B3」～「B9」が該当）

## 大学ごとの分析

出題数	大学数
150～	1
125～	1
100～	7
75～	14
50～	18
25～	22
1～	15
0	4
合計	82

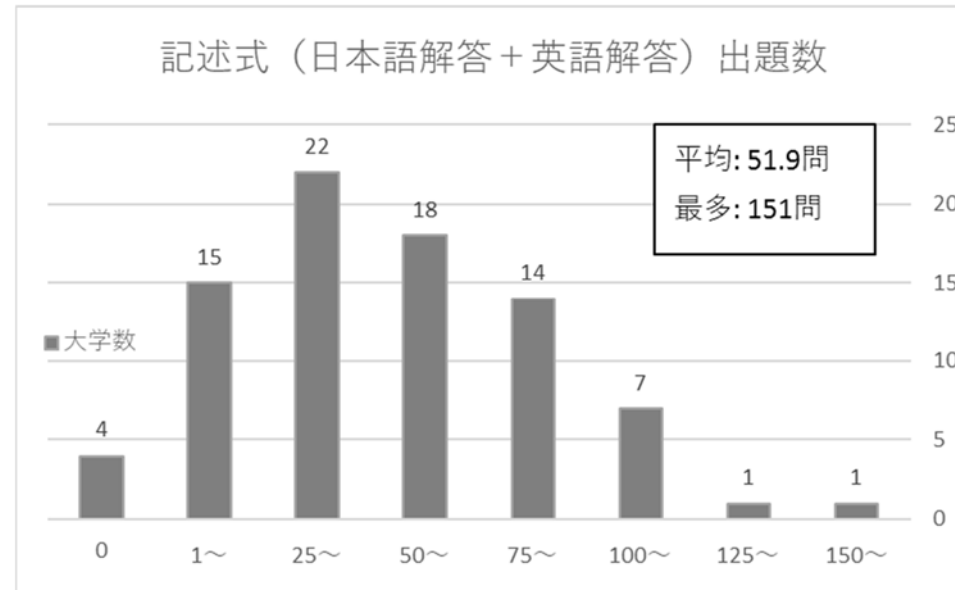


図 3.2. 前期日程における記述式問題（日本語解答＋英語解答）出題数（「B3」～「B9」が該当）

## 大学ごとの分析

出題数	大学数
150～	0
125～	0
100～	1
75～	0
50～	1
25～	25
1～	37
0	11
合計	75

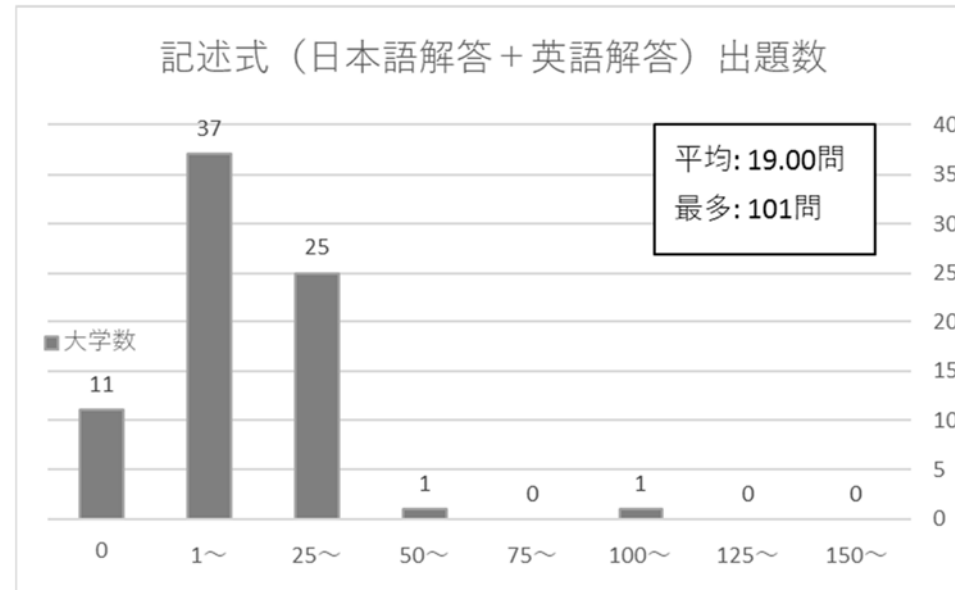


図 3.3. 後期日程における記述式問題（日本語解答＋英語解答）出題数（「B3」～「B9」が該当）

## 大学ごとの分析

出題数	大学数
150～	2
125～	5
100～	11
75～	15
50～	18
25～	11
1～	17
0	3
合計	82

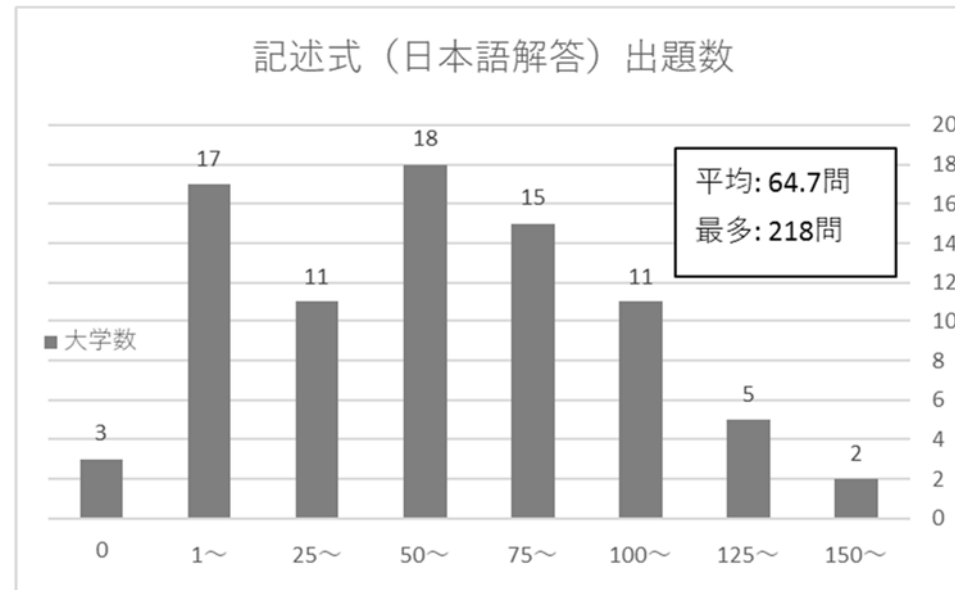


図 4.1. 記述式問題（日本語解答）出題数（「B3」「B4」「B5」「B7」「B9」が該当）

## 大学ごとの分析

出題数	大学数
150～	0
125～	1
100～	7
75～	9
50～	19
25～	22
1～	20
0	4
合計	82

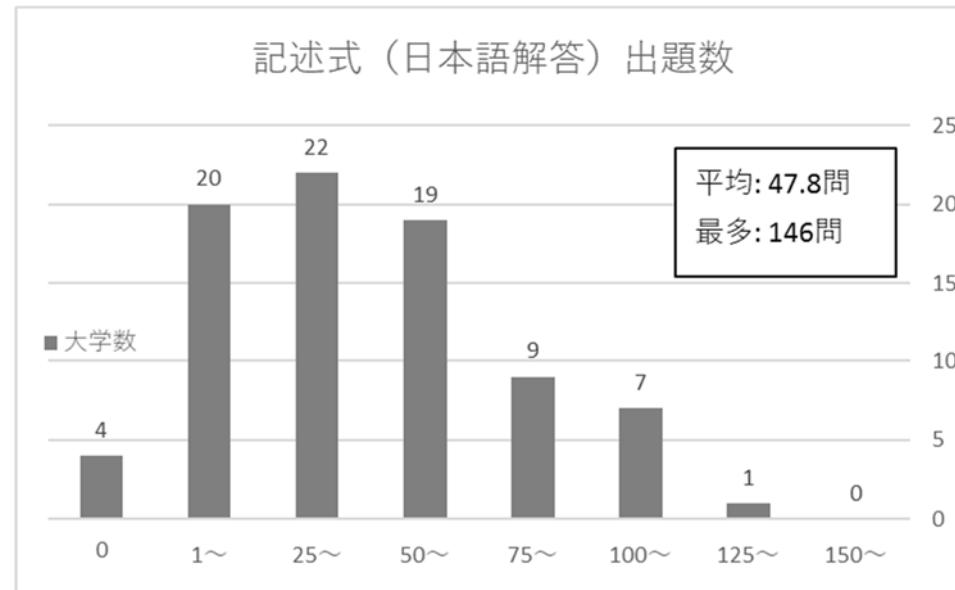


図 4.2. 前期日程における記述式問題（日本語解答）出題数（「B3」「B4」「B5」「B7」「B9」が該当）

## 大学ごとの分析

出題数	大学数
150～	0
125～	0
100～	1
75～	0
50～	1
25～	22
1～	40
0	11
合計	75

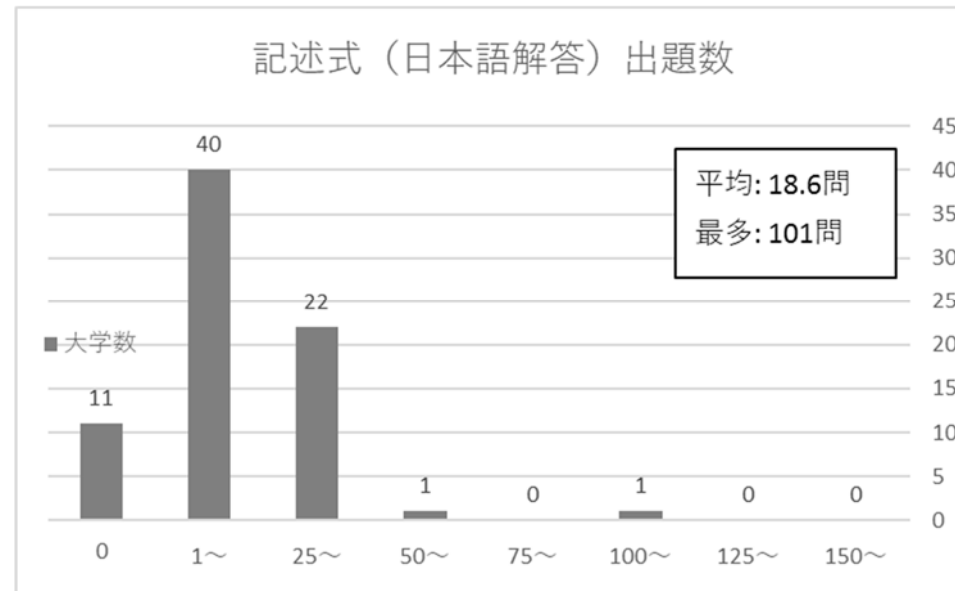


図 4.3. 後期日程における記述式問題（日本語解答）出題数（「B3」「B4」「B5」「B7」「B9」が該当）

# 大学ごとの分析

出題数	大学数
70～	14
60～	7
50～	13
40～	9
30～	9
20～	9
10～	7
1～	9
0	5
合計	82

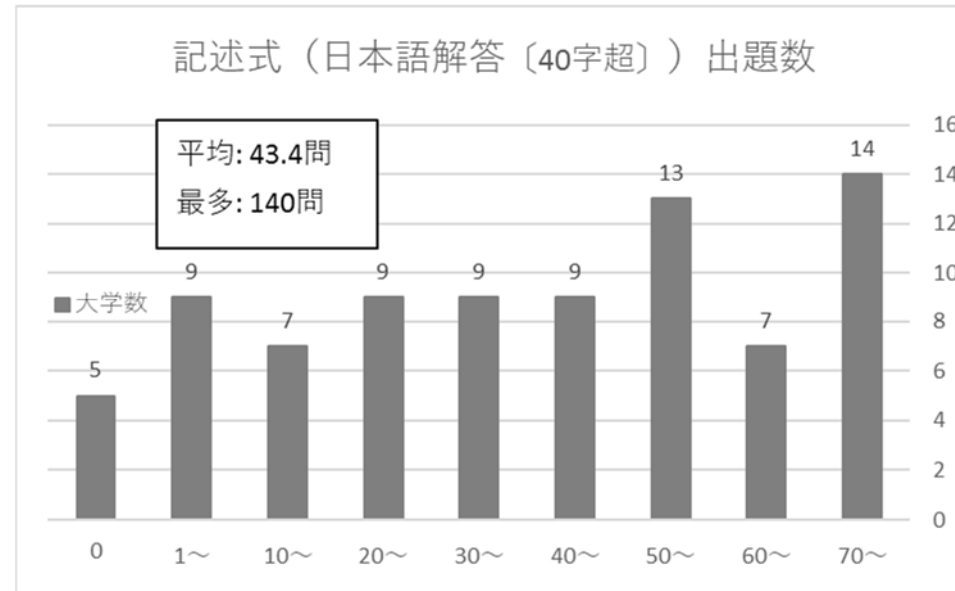


図 5.1. 記述式問題（日本語解答〔40字超〕）出題数（「B4」「B9」が該当）



## 大学ごとの分析

出題数	大学数
70～	7
60～	3
50～	5
40～	9
30～	10
20～	18
10～	13
1～	11
0	6
合計	82

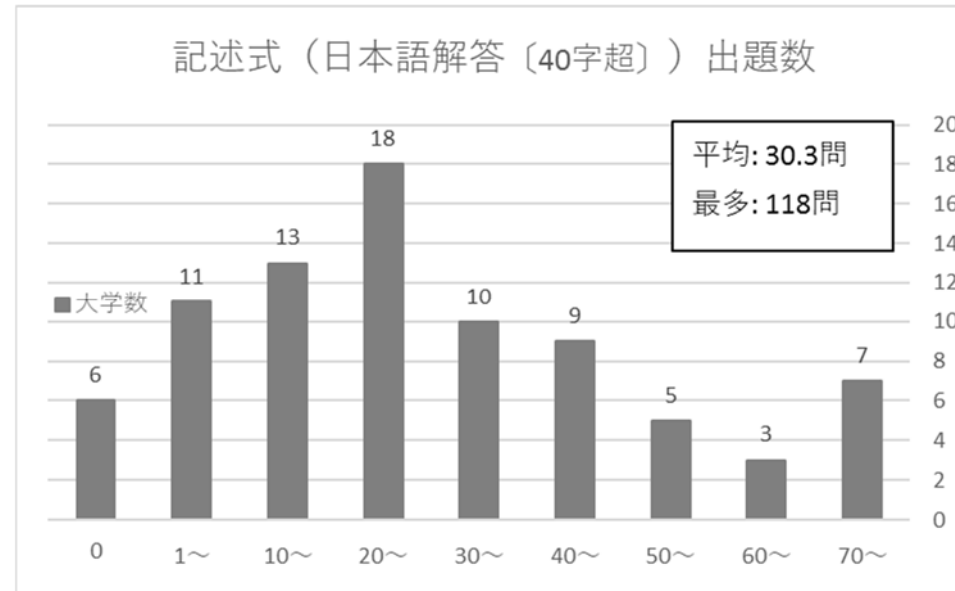


図 5.2. 前期日程における記述式問題（日本語解答〔40字超〕）出題数（「B4」「B9」が該当）

## 大学ごとの分析

出題数	大学数
70～	1
60～	0
50～	0
40～	1
30～	6
20～	15
10～	23
1～	16
0	13
合計	75

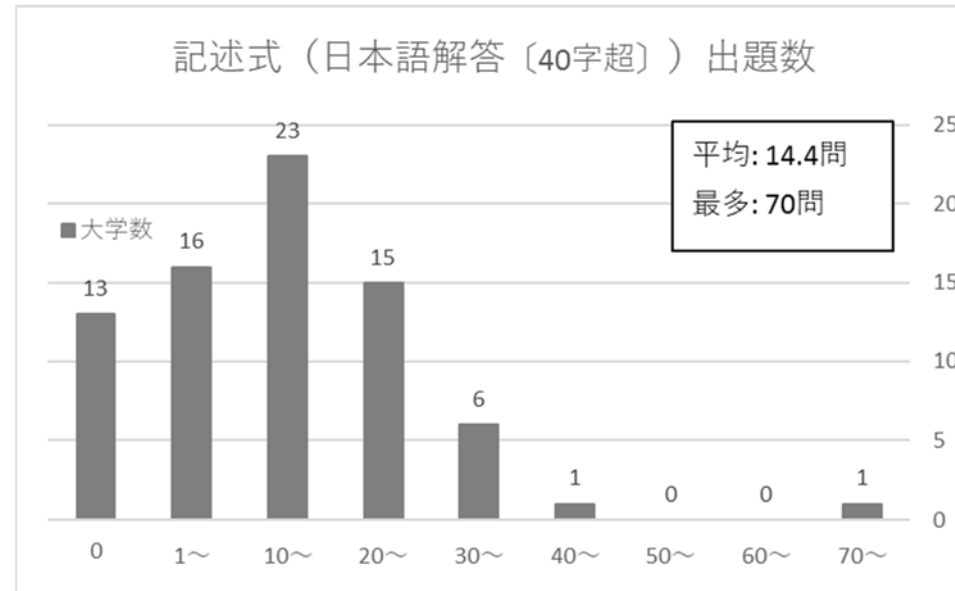


図 5.3. 後期日程における記述式問題（日本語解答〔40字超〕）出題数（「B4」「B9」が該当）

# 大学ごとの分析

出題数	大学数
20～	2
15～	3
10～	6
5～	19
2～	28
1	6
0	18
合計	82

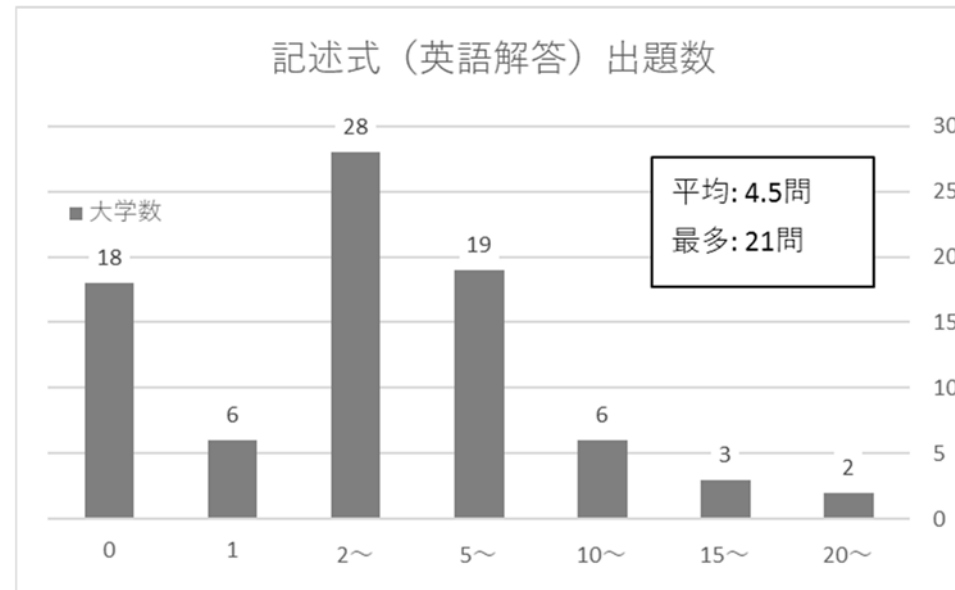


図 6.1. 記述式問題 (英語解答) 出題数 (「B6」「B8」が該当)

## 大学ごとの分析

出題数	大学数
20～	1
15～	4
10～	5
5～	18
2～	25
1	11
0	18
合計	82

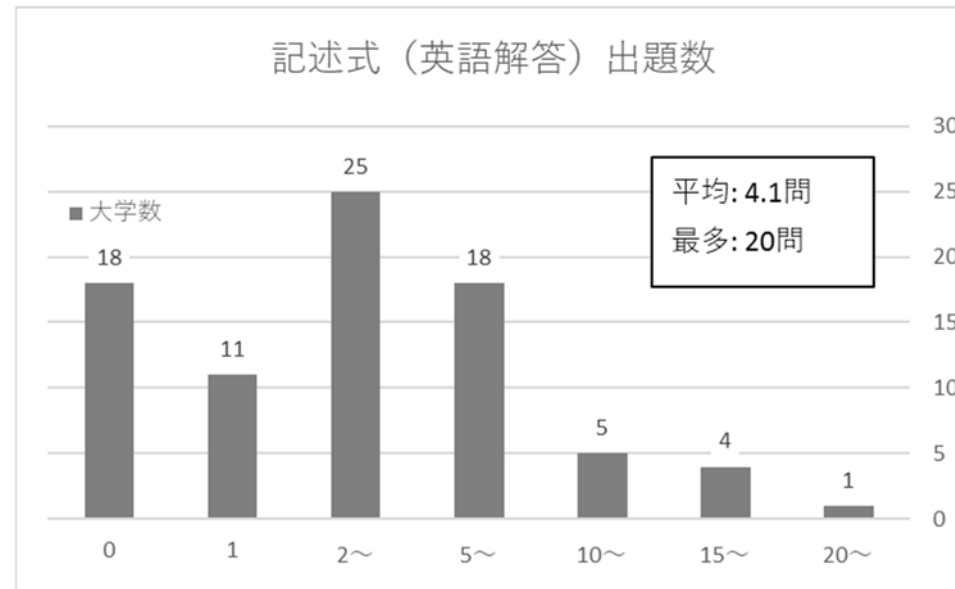


図 6.2. 前期日程における記述式問題（英語解答）出題数（「B6」「B8」が該当）

## 大学ごとの分析

出題数	大学数
20～	0
15～	0
10～	0
5～	1
2～	9
1	5
0	60
合計	75

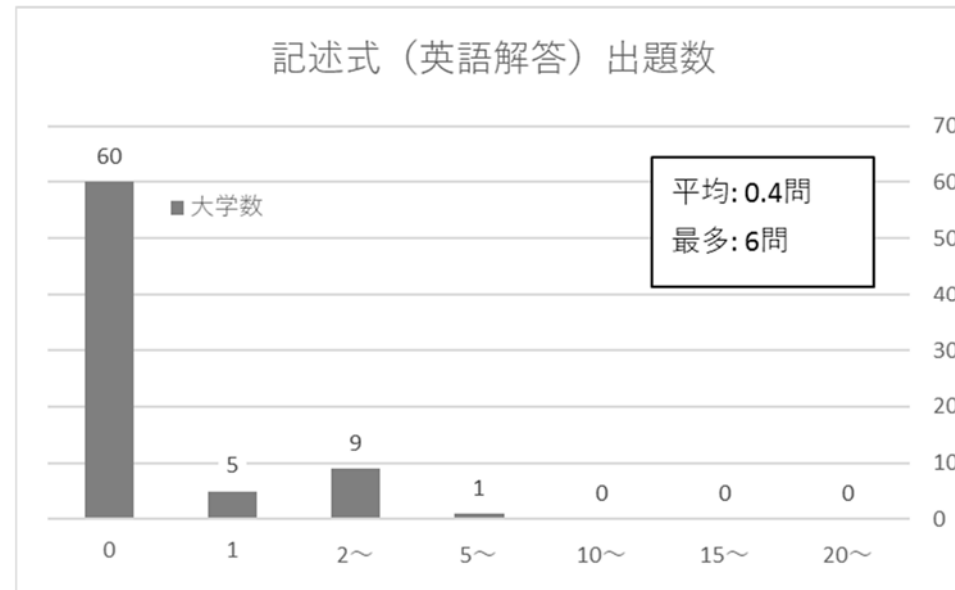


図 6.3. 後期日程における記述式問題（英語解答）出題数（「B6」「B8」が該当）

# 大学ごとの分析

出題数	大学数
105~	15
90~	9
75~	11
60~	10
45~	9
30~	8
15~	10
1~	5
0	5
合計	82

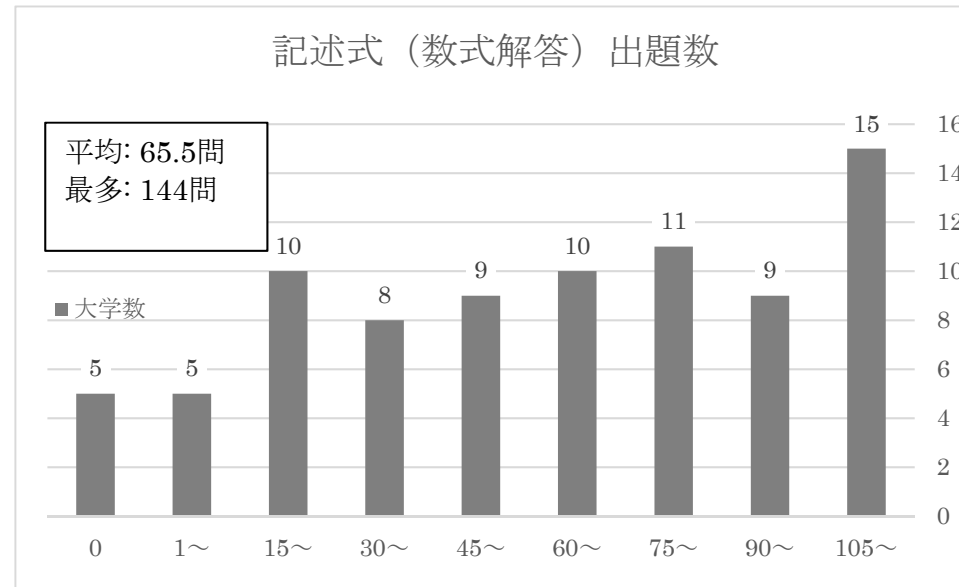


図 7.1. 記述式問題（数式解答）出題数（「B10」が該当）

## 大学ごとの分析

出題数	大学数
105～	2
90～	4
75～	4
60～	21
45～	16
30～	13
15～	9
1～	7
0	6
合計	82

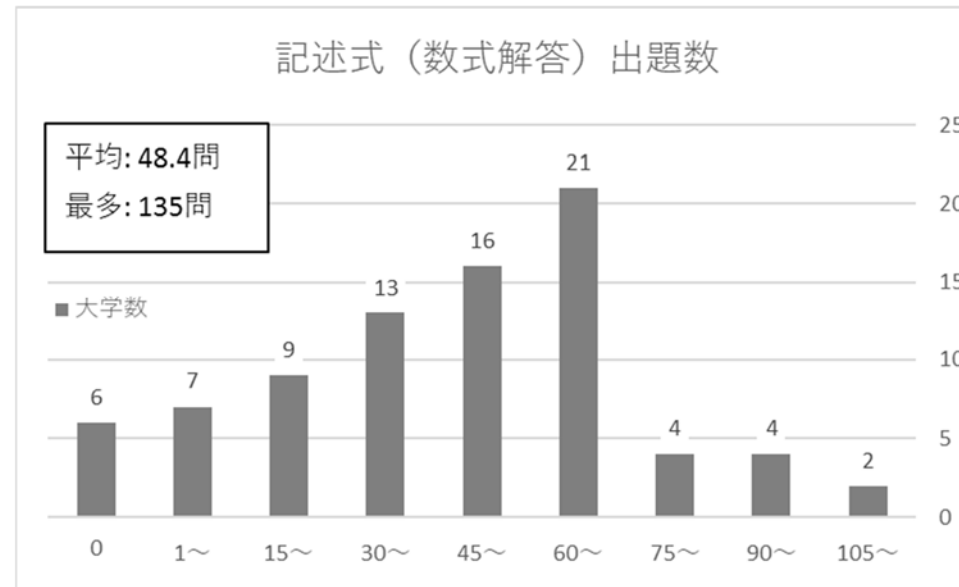


図 7.2. 前期日程における記述式問題（数式解答）出題数（「B10」が該当）

# 大学ごとの分析

出題数	大学数
105~	0
90~	0
75~	0
60~	5
45~	6
30~	7
15~	17
1~	16
0	24
合計	75

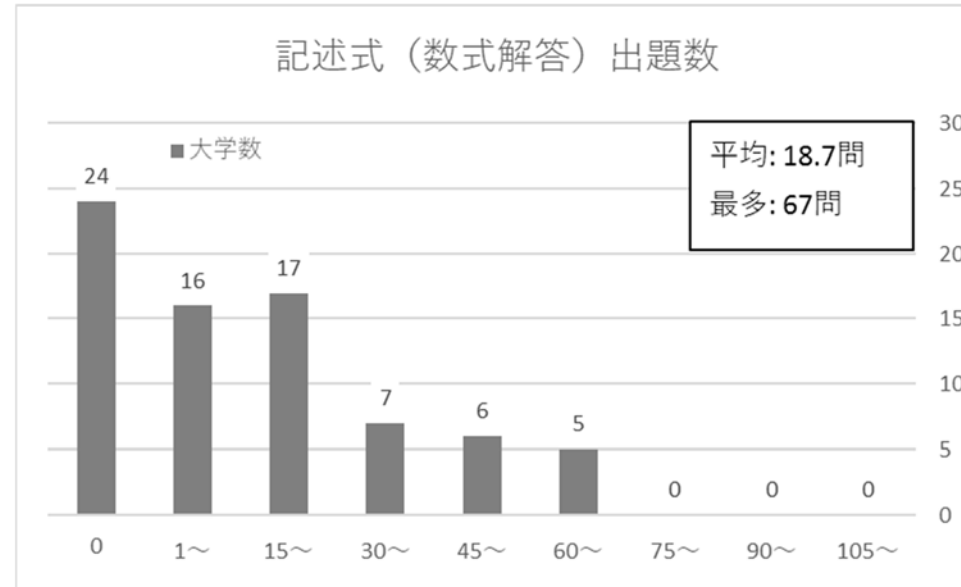


図 7.3. 後期日程における記述式問題（数式解答）出題数（「B10」が該当）



# 大学ごとの分析

表3 穴埋め式出題数（「B1」が該当）

	全体	前期	後期
120～	11	3	0
100～	7	5	0
80～	16	14	3
60～	7	11	4
40～	10	14	6
20～	12	11	11
1～	6	9	13
0	13	15	38
合計	82	82	75
平均	64.8	48.9	17.3
最大	238	153	91

表4 短答式出題数（「B2」が該当）

	全体	前期	後期
120～	6	2	0
100～	3	3	0
80～	9	8	0
60～	12	7	2
40～	17	16	2
20～	21	27	14
1～	7	10	29
0	7	9	28
合計	82	82	75
平均	52.7	42.0	11.8
最大	169	132	75

表5 短文出題数（「B3」が該当）

	全体	前期	後期
30～	13	7	0
25～	7	6	1
20～	8	8	1
15～	8	10	2
10～	15	19	2
5～	14	10	8
1～	9	13	27
0	8	9	34
合計	82	82	75
平均	15.7	13.1	2.8
最大	60	38	25

# 大学ごとの分析

表6 長文出題数（「B4」が該当）

	全体	前期	後期
60～	12	10	0
50～	6	3	0
40～	8	3	1
30～	13	10	0
20～	16	18	7
10～	11	20	15
1～	9	10	31
0	7	8	21
合計	82	82	75
平均	33.0	26.5	7.1
最大	109	100	44

表7 英文和訳出題数（「B5」が該当）

	全体	前期	後期
13～	6	2	0
11～	3	1	0
9～	5	5	1
7～	5	6	2
5～	13	13	3
3～	15	16	6
1～	15	16	13
0	20	23	50
合計	82	82	75
平均	4.5	3.5	1.1
最大	22	16	9

表8 和文英訳出題数（「B6」が該当）

	全体	前期	後期
7～	7	6	0
6	5	5	1
5	2	2	0
4	6	6	0
3	4	3	0
2	6	5	5
1	4	4	2
0	48	51	67
合計	82	82	75
平均	1.9	1.7	0.2
最大	12	9	6

# 大学ごとの分析

表 9 英文日本語要約出題数（「B7」が該当）

	全体	前期	後期
6	3	2	0
5	3	1	0
4	4	4	0
3	5	4	3
2	11	11	1
1	10	8	10
0	46	52	61
合計	82	82	75
平均	1.2	0.9	0.3
最大	6	6	3

表 10 英作文出題数（「B8」が該当）

	全体	前期	後期
7~	8	7	0
6	2	2	0
5	3	2	0
4	5	4	1
3	4	5	0
2	21	19	3
1	13	16	5
0	26	27	66
合計	82	82	75
平均	2.6	2.5	0.2
最大	19	19	4

表 11 小論文出題数（「B9」が該当）

	全体	前期	後期
24~	9	2	4
20~	7	1	4
16~	7	2	5
12~	12	3	7
8~	7	7	10
4~	12	9	10
1~	8	23	11
0	20	35	24
合計	82	82	75
平均	10.5	3.8	7.3
最大	39	25	28

# 大学ごとの分析

表 12 数式出題数（「B10」が該当）\*

	全体	前期	後期
105～	15	2	0
90～	9	4	0
75～	11	4	0
60～	10	21	5
45～	9	16	6
30～	8	13	7
15～	10	9	17
1～	5	7	16
0	5	6	24
合計	82	82	75
平均	65.5	48.4	18.7
最大	144	135	67

表 13 図・絵等出題数（「B11」が該当）

	全体	前期	後期
13～	3	1	1
11～	3	3	0
9～	1	1	0
7～	15	6	1
5～	10	10	5
3～	25	26	9
1～	10	16	14
0	15	19	45
合計	82	82	75
平均	4.6	3.3	1.4
最大	31	16	22

\* 図 7.1～図 7.3 の付表と同じ

## 募集単位ごとの分析

表 14. 国立大学の個別試験における記述式問題（全体）（「B1」～「B11」の全てが該当）に関する募集人員の概算

	募集人員	記述式問題(全体)	
		解答あり*	解答なし
前期	65,161	62,229	2,932
		95.5%	4.5%
後期	15,789	11,535	4,254
		73.1%	26.9%
全体	80,950	73,764	7,186
		91.1%	8.9%

\* 筆記試験で課された全教科・科目を通じて、記述式問題（枝問）を1問以上解いたと推定される募集単位の募集人員の推計

表 15. 国立大学の個別試験における記述式問題（穴埋め式・短答式を除く）（「B3」～「B11」が該当）に関する募集人員の概算

	募集人員	記述式問題(穴埋め式・短答式を除く)	
		解答あり*	解答なし
前期	65,161	62,229	2,932
		95.5%	4.5%
後期	15,789	11,519	4,270
		73.0%	27.0%
全体	80,950	73,748	7,202
		91.1%	8.9%

\* 筆記試験で課された全教科・科目を通じて、記述式問題（枝問）を1問以上解いたと推定される募集単位の募集人員の推計

## 募集単位ごとの分析

表 16. 国立大学の個別試験における記述式問題（日本語解答+英語解答）（「B3」～「B9」が該当）に関する募集人員の概算

	募集人員	記述式問題(日本語解答+英語解答)	
		解答あり*	解答なし
前期	65,161	58,700	6,461
		90.1%	9.9%
後期	15,789	9,735	6,054
		61.7%	38.3%
全体	80,950	68,435	12,515
		84.5%	15.5%

\* 筆記試験で課された全教科・科目を通じて、記述式問題（枝間）を1問以上解いたと推定される募集単位の募集人員の推計

表 17. 国立大学の個別試験における記述式問題（日本語解答）（「B3」「B4」「B5」「B7」「B9」が該当）に関する募集人員の概算

	募集人員	記述式問題(日本語解答)	
		解答あり*	解答なし
前期	65,161	58,176	6,985
		89.3%	10.7%
後期	15,789	9,631	6,158
		61.0%	39.0%
全体	80,950	67,807	13,143
		83.8%	16.2%

\* 筆記試験で課された全教科・科目を通じて、記述式問題（枝間）を1問以上解いたと推定される募集単位の募集人員の推計

## 募集単位ごとの分析

表 18. 国立大学の個別試験における記述式問題（日本語解答〔40 字超〕）（「B4」「B9」が該当）に関する募集人員の概算

	募集人員	記述式問題(日本語解答〔40 字超〕)	
		解答あり*	解答なし
前期	65,161	55,039	10,122
		84.5%	15.5%
後期	15,789	8,647	7,142
		54.8%	45.2%
全体	80,950	63,686	17,264
		78.7%	21.3%

\* 筆記試験で課された全教科・科目を通じて、記述式問題（枝間）を1問以上解いたと推定される募集単位の募集人員の推計

表 19. 国立大学の個別試験における記述式問題（英語解答）（「B6」「B8」が該当）に関する募集人員の概算

	募集人員	記述式問題(英語解答)	
		解答あり*	解答なし
前期	65,161	42,120	23,041
		64.6%	35.4%
後期	15,789	1,715	14,074
		10.9%	89.1%
全体	80,950	43,835	37,115
		54.2%	45.8%

\* 筆記試験で課された全教科・科目を通じて、記述式問題（枝間）を1問以上解いたと推定される募集単位の募集人員の推計

# 募集単位ごとの分析

表 20. 国立大学の個別試験における記述式問題（数式解答）（「B10」が該当）に関する募集人員の概算

	募集人員	記述式問題(数式解答)	
		解答あり*	解答なし
前期	65,161	51,495	13,666
		79.0%	21.0%
後期	15,789	7,083	8,706
		44.9%	55.1%
全体	80,950	58,578	22,372
		72.4%	27.6%

\* 筆記試験で課された全教科・科目を通じて、記述式問題（枝問）を1問以上解いたと推定される募集単位の募集人員の推計



## 募集単位ごとの分析

表 21. 国立大学の個別試験における穴埋め式（「B1」が該当）に関する募集人員の概算

	募集人員	穴埋め式	
		解答あり*	解答なし
前期	65,161	38,651	26,510
		59.3%	40.7%
後期	15,789	4,873	10,916
		30.9%	69.1%
全体	80,950	43,524	37,426
		53.8%	46.2%

\* 筆記試験で課された全教科・科目を通じて、記述式問題（枝問）を1問以上解いたと推定される募集単位の募集人員の推計

表 22. 国立大学の個別試験における短答式（「B2」が該当）に関する募集人員の概算

	募集人員	短答式	
		解答あり*	解答なし
前期	65,161	54,035	11,126
		82.9%	17.1%
後期	15,789	7,024	8,765
		44.5%	55.5%
全体	80,950	61,059	19,891
		75.4%	24.6%

\* 筆記試験で課された全教科・科目を通じて、記述式問題（枝問）を1問以上解いたと推定される募集単位の募集人員の推計

## 募集単位ごとの分析

表 23. 国立大学の個別試験における短文（「B3」が該当）に関する募集人員の概算

	募集人員	短文	
		解答あり*	解答なし
前期	65,161	43,970	21,191
		67.5%	32.5%
後期	15,789	4,969	10,820
		31.5%	68.5%
全体	80,950	48,939	32,011
		60.5%	39.5%

\* 筆記試験で課された全教科・科目を通じて、記述式問題（枝問）を1問以上解いたと推定される募集単位の募集人員の推計

表 24. 国立大学の個別試験における長文（「B4」が該当）に関する募集人員の概算

	募集人員	長文	
		解答あり*	解答なし
前期	65,161	53,245	11,916
		81.7%	18.3%
後期	15,789	7,431	8,358
		47.1%	52.9%
全体	80,950	60,676	20,274
		75.0%	25.0%

\* 筆記試験で課された全教科・科目を通じて、記述式問題（枝問）を1問以上解いたと推定される募集単位の募集人員の推計

## 募集単位ごとの分析

表 25. 国立大学の個別試験における英文和訳（「B5」が該当）に関する募集人員の概算

	募集人員	英文和訳	
		解答あり*	解答なし
前期	65,161	37,791	27,370
		58.0%	42.0%
後期	15,789	3,256	12,533
		20.6%	79.4%
全体	80,950	41,047	39,903
		50.7%	49.3%

\* 筆記試験で課された全教科・科目を通じて、記述式問題（枝間）を1問以上解いたと推定される募集単位の募集人員の推計

表 26. 国立大学の個別試験における和文英訳（「B6」が該当）に関する募集人員の概算

	募集人員	和文英訳	
		解答あり*	解答なし
前期	65,161	24,722	40,439
		37.9%	62.1%
後期	15,789	851	14,938
		5.4%	94.6%
全体	80,950	25,573	55,377
		31.6%	68.4%

\* 筆記試験で課された全教科・科目を通じて、記述式問題（枝間）を1問以上解いたと推定される募集単位の募集人員の推計

## 募集単位ごとの分析

表 27. 国立大学の個別試験における英文日本語要約（「B7」が該当）に関する募集人員の概算

	募集人員	英文日本語要約	
		解答あり*	解答なし
前期	65,161	21,140	44,021
		32.4%	67.6%
後期	15,789	1,819	13,970
		11.5%	88.5%
全体	80,950	22,959	57,991
		28.4%	71.6%

\* 筆記試験で課された全教科・科目を通じて、記述式問題（枝問）を1問以上解いたと推定される募集単位の募集人員の推計

表 28. 国立大学の個別試験における英作文（「B8」が該当）に関する募集人員の概算

	募集人員	英作文	
		解答あり*	解答なし
前期	65,161	35,755	29,386
		54.9%	45.1%
後期	15,789	1,114	14,675
		7.1%	92.9%
全体	80,950	36,869	44,061
		45.6%	54.4%

\* 筆記試験で課された全教科・科目を通じて、記述式問題（枝問）を1問以上解いたと推定される募集単位の募集人員の推計

## 募集単位ごとの分析

表 29. 国立大学の個別試験における小論文（「B9」が該当）に関する募集人員の概算

	募集人員	小論文	
		解答あり*	解答なし
前期	65,161	10,262	54,899
		15.7%	84.3%
後期	15,789	4,759	11,030
		30.1%	69.9%
全体	80,950	15,021	65,929
		18.6%	81.4%

\* 筆記試験で課された全教科・科目を通じて、記述式問題（枝問）を1問以上解いたと推定される募集単位の募集人員の推計

表 30. 国立大学の個別試験における数式（「B10」が該当）に関する募集人員の概算\*

	募集人員	数式	
		解答あり**	解答なし
前期	65,161	51,495	13,666
		79.0%	21.0%
後期	15,789	7,083	8,706
		44.9%	55.1%
全体	80,950	58,578	22,372
		72.4%	27.6%

\* 表 20 と同じ

\*\* 筆記試験で課された全教科・科目を通じて、記述式問題（枝問）を1問以上解いたと推定される募集単位の募集人員の推計

# 募集単位ごとの分析

表 31. 国立大学の個別試験における図・絵等（「B11」が該当）に関する募集人員の概算

	募集人員	図・絵等	
		解答あり*	解答なし
前期	65,161	28,044	37,117
		43.0%	57.0%
後期	15,789	3,751	12,038
		23.8%	76.2%
全体	80,950	31,795	49,155
		39.3%	60.7%

\* 筆記試験で課された全教科・科目を通じて、記述式問題（枝問）を1問以上解いたと推定される募集単位の募集人員の推計

## 募集単位ごとの分析

表 32. 国立大学の個別試験における記述式問題（全体）（「B1」～「B11」の全てが該当）に関する志願者数の概算

	志願者数	記述式問題(全体)	
		解答あり*	解答なし
前期	198,850	187,229	11,621
		94.2%	5.8%
後期	146,130	108,392	37,738
		74.2%	25.8%
全体	344,980	295,621	49,359
		85.7%	14.3%

\* 筆記試験で課された全教科・科目を通じて、記述式問題（枝間）を1問以上解いたと推定される募集単位の志願者数の推計

表 33. 国立大学の個別試験における記述式問題（穴埋め式・短答式を除く）（「B3」～「B11」が該当）に関する志願者数の概算

	志願者数	記述式問題(穴埋め式・短答式を除く)	
		解答あり*	解答なし
前期	198,850	187,229	11,621
		94.2%	5.8%
後期	146,130	108,317	37,813
		74.1%	25.9%
全体	344,980	295,546	49,434
		85.7%	14.3%

\* 筆記試験で課された全教科・科目を通じて、記述式問題（枝間）を1問以上解いたと推定される募集単位の志願者数の推計

## 募集単位ごとの分析

表 34. 国立大学の個別試験における記述式問題（日本語解答＋英語解答）（「B3」～「B9」が該当）に関する志願者数の概算

	志願者数	記述式問題(日本語解答＋英語解答)	
		解答あり*	解答なし
前期	198,850	175,872	22,978
		88.4%	11.6%
後期	146,130	90,436	55,694
		61.9%	38.1%
全体	344,980	266,308	78,672
		77.2%	22.8%

\* 筆記試験で課された全教科・科目を通じて、記述式問題（枝間）を1問以上解いたと推定される募集単位の志願者数の推計

表 35. 国立大学の個別試験における記述式問題（日本語解答）（「B3」「B4」「B5」「B7」「B9」が該当）に関する志願者数の概算

	志願者数	記述式問題(日本語解答)	
		解答あり*	解答なし
前期	198,850	174,344	24,506
		87.7%	12.3%
後期	146,130	89,437	56,693
		61.2%	38.8%
全体	344,980	263,781	81,199
		76.5%	23.5%

\* 筆記試験で課された全教科・科目を通じて、記述式問題（枝間）を1問以上解いたと推定される募集単位の志願者数の推計



## 募集単位ごとの分析

表 36. 国立大学の個別試験における記述式問題（日本語解答〔40字超〕）（「B4」「B9」が該当）に関する志願者数の概算

	志願者数	記述式問題(日本語解答〔40字超〕)	
		解答あり*	解答なし
前期	198,850	164,888	33,962
		82.9%	17.1%
後期	146,130	81,873	64,257
		56.0%	44.0%
全体	344,980	246,761	98,219
		71.5%	28.5%

\* 筆記試験で課された全教科・科目を通じて、記述式問題（枝問）を1問以上解いたと推定される募集単位の志願者数の推計

表 37. 国立大学の個別試験における記述式問題（英語解答）（「B6」「B8」が該当）に関する志願者数の概算

	志願者数	記述式問題(英語解答)	
		解答あり*	解答なし
前期	198,850	127,286	71,564
		64.0%	36.0%
後期	146,130	15,735	130,395
		10.8%	89.2%
全体	344,980	143,021	201,959
		41.5%	58.5%

\* 筆記試験で課された全教科・科目を通じて、記述式問題（枝問）を1問以上解いたと推定される募集単位の志願者数の推計

## 募集単位ごとの分析

表 38. 国立大学の個別試験における記述式問題（数式解答）（「B10」が該当）に関する志願者数の概算

	志願者数	記述式問題(数式解答)	
		解答あり*	解答なし
前期	198, 850	157, 323	41, 527
		79. 1%	20. 9%
後期	146, 130	66, 231	79, 899
		45. 3%	54. 7%
全体	344, 980	223, 554	121, 426
		64. 8%	35. 2%

\* 筆記試験で課された全教科・科目を通じて、記述式問題（枝問）を1問以上解いたと推定される募集単位の志願者数の推計

## 募集単位ごとの分析

表 39. 国立大学の個別試験における穴埋め式（「B1」が該当）に関する志願者数の概算

	志願者数	穴埋め式	
		解答あり*	解答なし
前期	198,850	119,542	79,308
		60.1%	39.9%
後期	146,130	46,443	99,687
		31.8%	68.2%
全体	344,980	165,985	178,995
		48.1%	51.9%

\* 筆記試験で課された全教科・科目を通じて、記述式問題（枝問）を1問以上解いたと推定される募集単位の志願者数の推計

表 40. 国立大学の個別試験における短答式（「B2」が該当）に関する志願者数の概算

	志願者数	短答式	
		解答あり*	解答なし
前期	198,850	162,845	36,005
		81.9%	18.1%
後期	146,130	64,202	81,928
		43.9%	56.1%
全体	344,980	227,047	117,933
		65.8%	34.2%

\* 筆記試験で課された全教科・科目を通じて、記述式問題（枝問）を1問以上解いたと推定される募集単位の志願者数の推計

## 募集単位ごとの分析

表 41. 国立大学の個別試験における短文（「B3」が該当）に関する志願者数の概算

	志願者数	短文	
		解答あり*	解答なし
前期	198,850	132,095	66,755
		66.4%	33.6%
後期	146,130	43,948	102,182
		30.1%	69.9%
全体	344,980	176,043	168,937
		51.0%	49.0%

\* 筆記試験で課された全教科・科目を通じて、記述式問題（枝問）を1問以上解いたと推定される募集単位の志願者数の推計

表 42. 国立大学の個別試験における長文（「B4」が該当）に関する志願者数の概算

	志願者数	長文	
		解答あり*	解答なし
前期	198,850	159,700	39,150
		80.3%	19.7%
後期	146,130	70,778	75,352
		48.4%	51.6%
全体	344,980	230,478	114,502
		66.8%	33.2%

\* 筆記試験で課された全教科・科目を通じて、記述式問題（枝問）を1問以上解いたと推定される募集単位の志願者数の推計

## 募集単位ごとの分析

表 43. 国立大学の個別試験における英文和訳（「B5」が該当）に関する志願者数の概算

	志願者数	英文和訳	
		解答あり*	解答なし
前期	198,850	113,377	85,473
		57.0%	43.0%
後期	146,130	32,577	113,553
		22.3%	77.7%
全体	344,980	145,954	199,026
		42.3%	57.7%

\* 筆記試験で課された全教科・科目を通じて、記述式問題（枝問）を1問以上解いたと推定される募集単位の志願者数の推計

表 44. 国立大学の個別試験における和文英訳（「B6」が該当）に関する志願者数の概算

	志願者数	和文英訳	
		解答あり*	解答なし
前期	198,850	70,597	128,253
		35.5%	64.5%
後期	146,130	7,988	138,142
		5.5%	94.5%
全体	344,980	78,585	266,395
		22.8%	77.2%

\* 筆記試験で課された全教科・科目を通じて、記述式問題（枝問）を1問以上解いたと推定される募集単位の志願者数の推計

## 募集単位ごとの分析

表 45. 国立大学の個別試験における英文日本語要約（「B7」が該当）に関する志願者数の概算

	志願者数	英文日本語要約	
		解答あり*	解答なし
前期	198,850	62,842	136,008
		31.6%	68.4%
後期	146,130	16,975	129,155
		11.6%	88.4%
全体	344,980	79,817	265,163
		23.1%	76.9%

\* 筆記試験で課された全教科・科目を通じて、記述式問題（枝問）を1問以上解いたと推定される募集単位の志願者数の推計

表 46. 国立大学の個別試験における英作文（「B8」が該当）に関する志願者数の概算

	志願者数	英作文	
		解答あり*	解答なし
前期	198,850	107,303	91,547
		54.0%	46.0%
後期	146,130	9,995	136,135
		6.8%	93.2%
全体	344,980	117,298	227,682
		34.0%	66.0%

\* 筆記試験で課された全教科・科目を通じて、記述式問題（枝問）を1問以上解いたと推定される募集単位の志願者数の推計

## 募集単位ごとの分析

表 47. 国立大学の個別試験における小論文（「B9」が該当）に関する志願者数の概算

	志願者数	小論文	
		解答あり*	解答なし
前期	198,850	29,630	169,220
		14.9%	85.1%
後期	146,130	45,174	100,956
		30.9%	69.1%
全体	344,980	74,804	270,176
		21.7%	78.3%

\* 筆記試験で課された全教科・科目を通じて、記述式問題（枝問）を1問以上解いたと推定される募集単位の志願者数の推計

表 48. 国立大学の個別試験における数式（「B10」が該当）に関する志願者数の概算\*

	志願者数	数式	
		解答あり**	解答なし
前期	198,850	157,323	41,527
		79.1%	20.9%
後期	146,130	66,231	79,899
		45.3%	54.7%
全体	344,980	223,554	121,426
		64.8%	35.2%

\* 表 38 と同じ

\*\* 筆記試験で課された全教科・科目を通じて、記述式問題（枝問）を1問以上解いたと推定される募集単位の志願者数の推計

# 募集単位ごとの分析

表 49. 国立大学の個別試験における図・絵等（「B11」が該当）に関する志願者数の概算

	志願者数	図・絵等	
		解答あり*	解答なし
前期	198,850	87,595	111,255
		44.1%	55.9%
後期	146,130	34,980	111,150
		23.9%	76.1%
全体	344,980	122,575	222,405
		35.5%	64.5%

\* 筆記試験で課された全教科・科目を通じて、記述式問題（枝問）を1問以上解いたと推定される募集単位の志願者数の推計



## (参考) 教科・科目に基づく分析

表 50. 国立大学の個別試験における国語、小論文、総合問題に関する募集人員の概算

	募集人員**	国語*			小論文*		総合問題*		国語、小論文、総合問題のいずれも課さない
		必須	選択	課さない	課す	課さない	課す	課さない	
前期	65,161	15,940	4,204	45,017	4,640	60,521	964	64,197	51,771
		24.5%	6.5%	69.1%	7.1%	92.9%	1.5%	98.5%	79.5%
後期	15,789	167	18	15,604	4,313	11,476	11	15,778	11,280
		1.1%	0.1%	98.8%	27.3%	72.7%	0.1%	99.9%	71.4%
全体	80,950	16,107	4,222	60,621	8,953	71,997	975	79,975	51,906
		19.9%	5.2%	74.9%	11.1%	88.9%	1.2%	98.8%	64.1%

\* 出題された問題の解答形式がどのようになっているかは問わない

\*\* 募集単位ごとの募集人員の累計

表 51. 国立大学の個別試験における国語、小論文、総合問題に関する志願者数の概算

	志願者数**	国語*			小論文*		総合問題*		国語、小論文、総合問題のいずれも課さない
		必須	選択	課さない	課す	課さない	課す	課さない	
前期	198,850	44,361	11,595	142,894	13,809	185,041	3,098	195,752	129,446
		22.3%	5.8%	71.9%	6.9%	93.1%	1.6%	98.4%	65.1%
後期	146,130	1,327	263	144,540	39,009	107,121	131	145,999	105,400
		0.9%	0.2%	98.9%	26.7%	73.3%	0.1%	99.9%	72.1%
全体	344,980	45,688	11,858	287,434	52,818	292,162	3,229	341,751	234,846
		13.2%	3.4%	83.3%	15.3%	84.7%	0.9%	99.1%	68.1%

\* 出題された問題の解答形式がどのようになっているかは問わない

\*\* 募集単位ごとの志願者数の累計